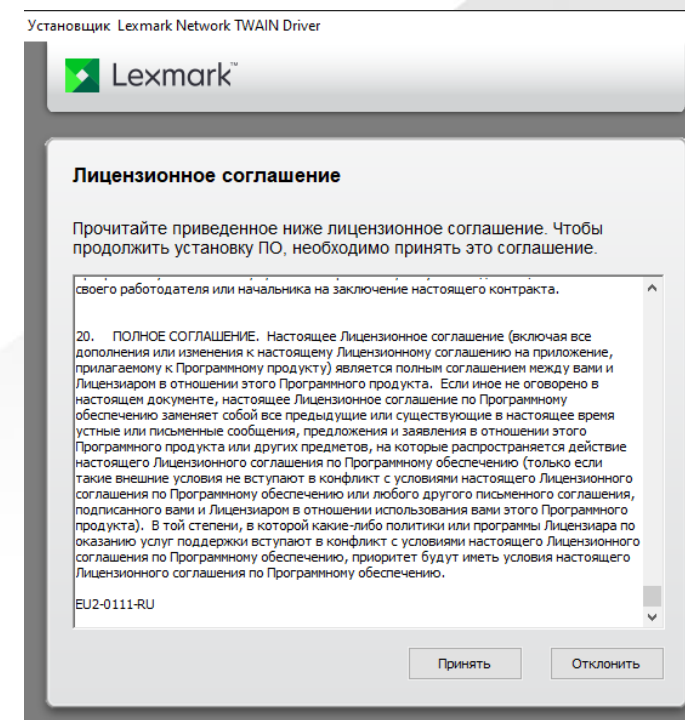
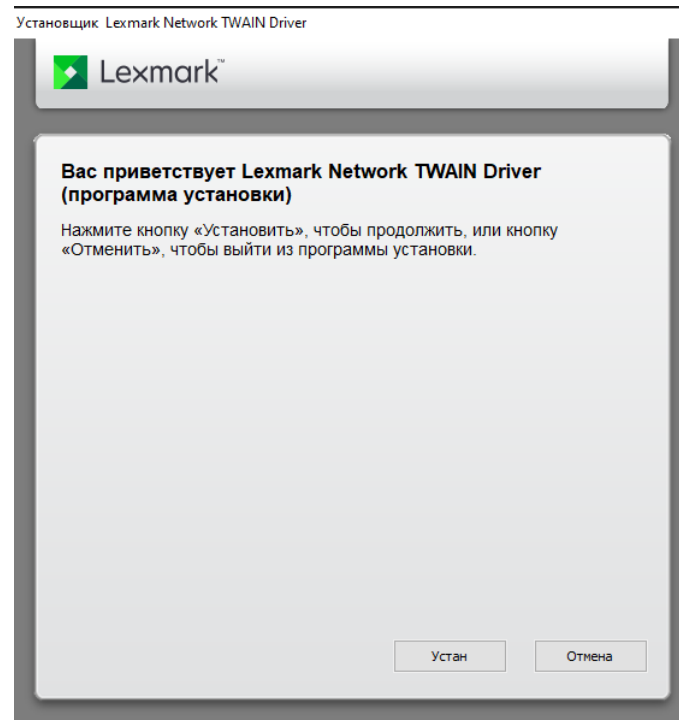
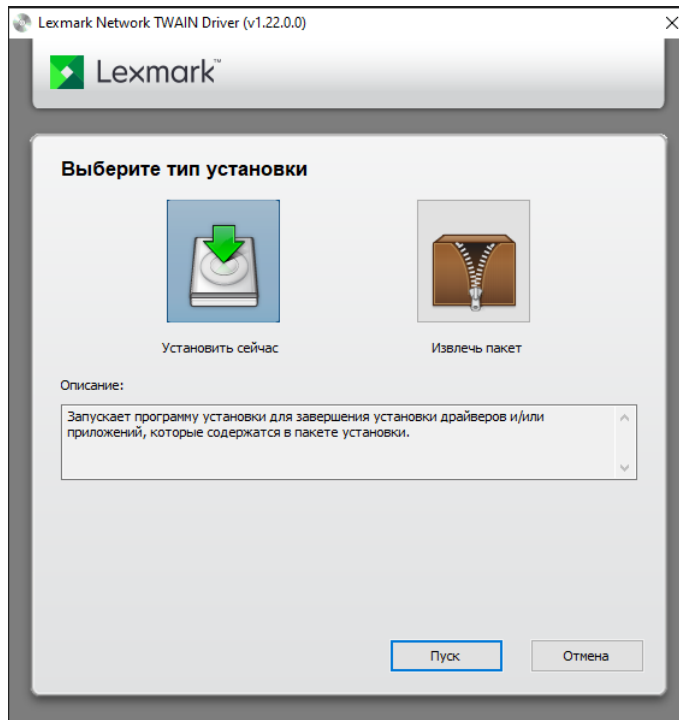


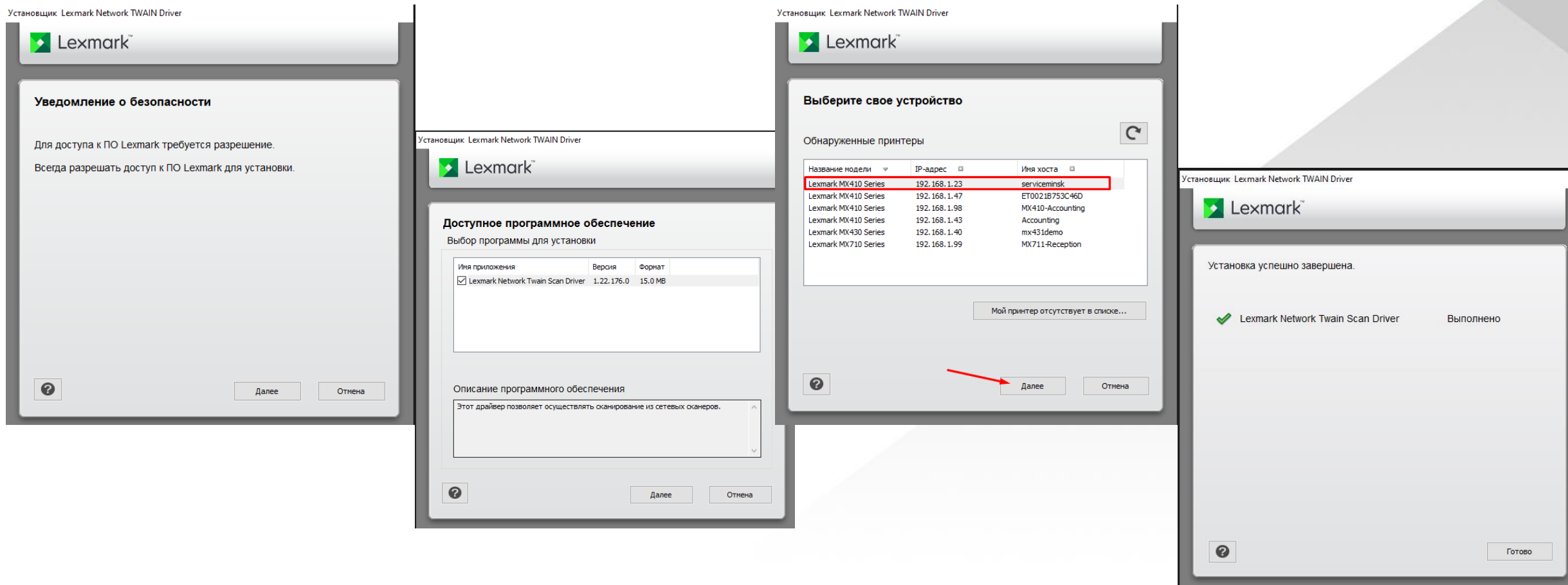
Сканирование с ПК

Для начала сканирования необходимо установить драйвер «Lexmark_Network_TWAIN_scan» для сканирования в ПК по сети.

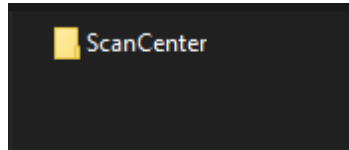
Запускаем программу «Lexmark_Network_TWAIN_scan», выбираем «Установить сейчас» нажимаем Пуск – далее нажимаем Установить – Принимаем лицензионное соглашение и нажимаем Принять



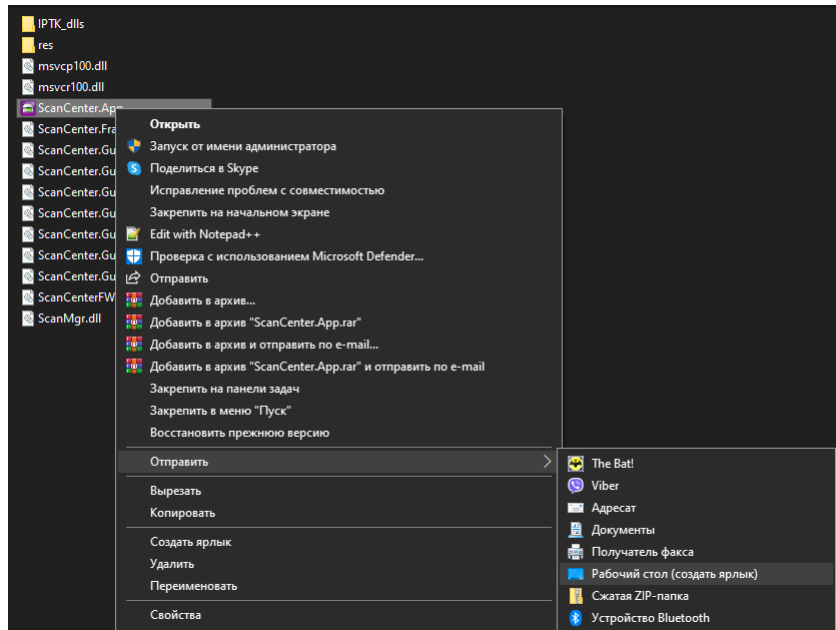
Нажимаем Далее – выбираем доступное ПО и нажимаем Далее – выбираем подходящее нам устройства и нажимаем Далее, установка драйвера завершена нажимаем Готово.



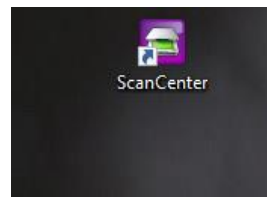
Для установки «ScanCenter» разместите дистрибутив в удобное для Вас место на Вашем компьютере. **Важно!** Доступ для программы записи и чтения должен быть открыт



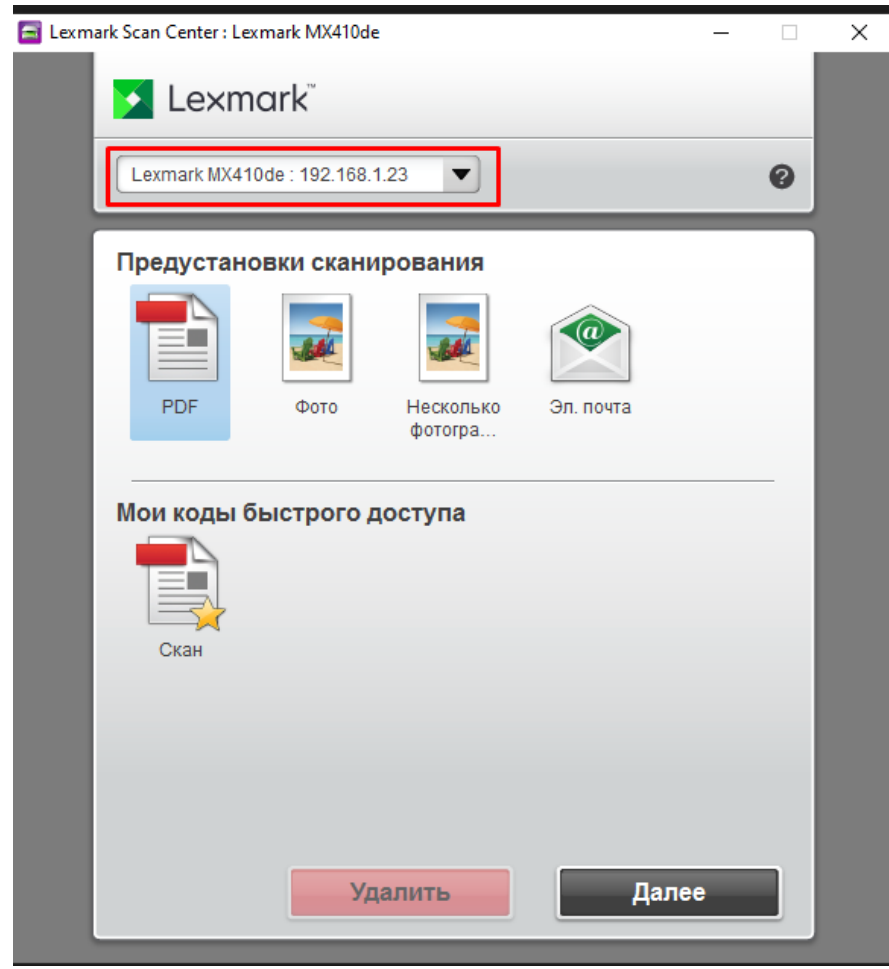
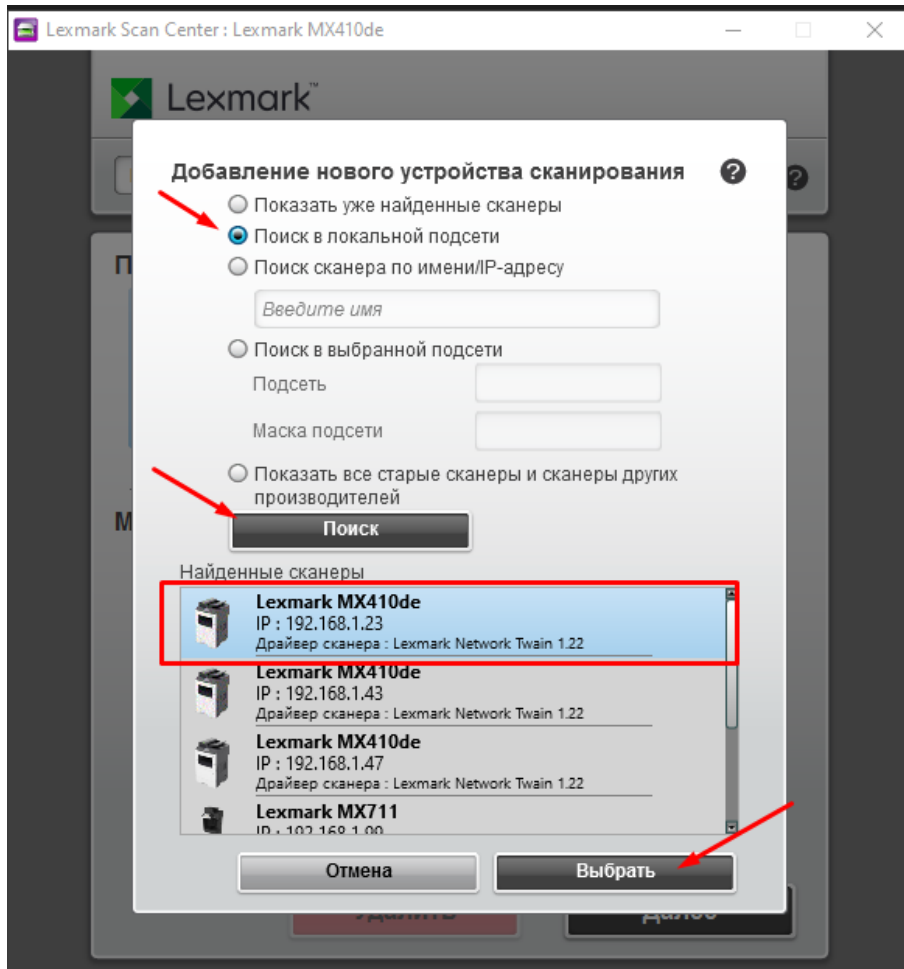
Теперь необходимо вынести ярлык на рабочий стол (Для удобства запуска), нажимаем правой кнопкой мыши (ПКМ) – отправить – Рабочий стол (создать ярлык)



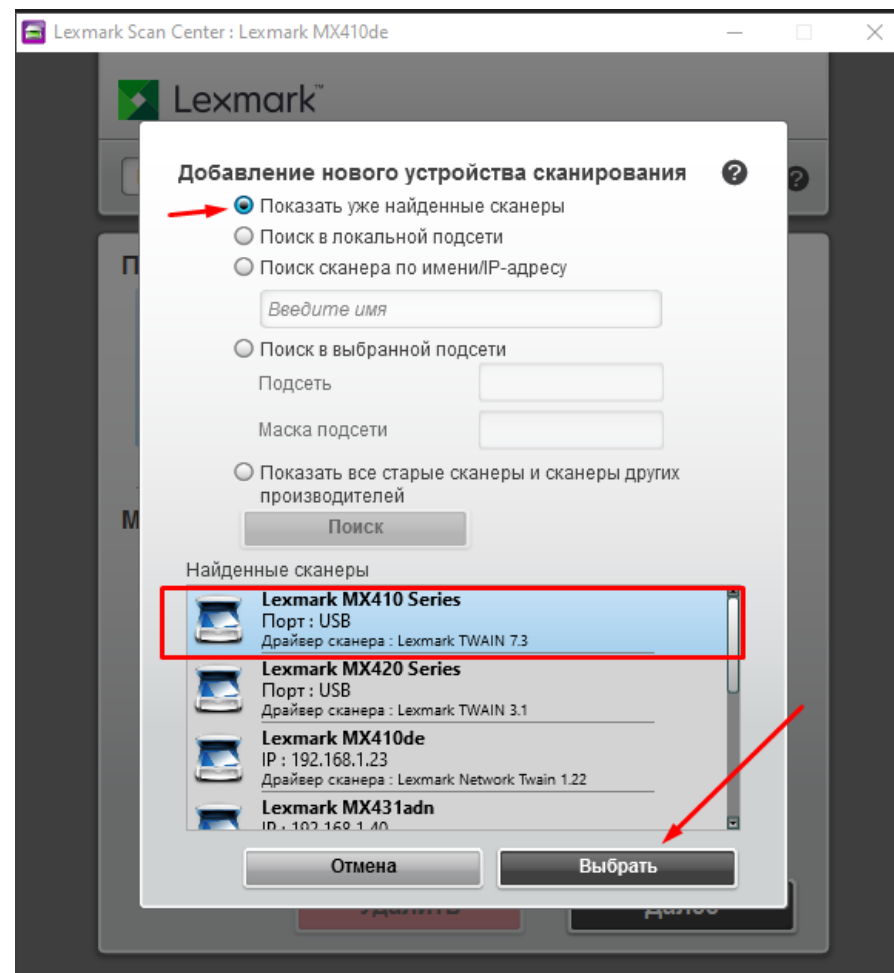
Запускаем вынесенный нами ярлык



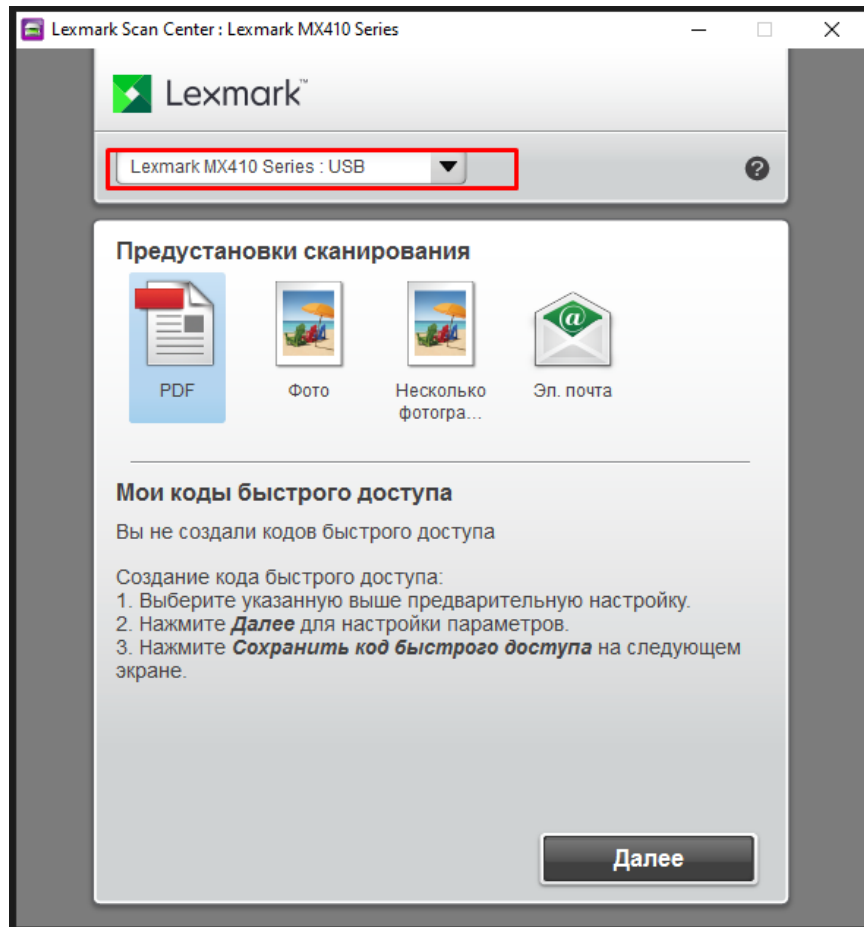
Для сканирование на ПК по локальной сети необходимо выбрать «Поиск в локальной подсети» - нажать поиск – выбрать из списка нужное Вам устройства –нажимаем Выбор.
Устройство добавлено



Для подключения сканирования на ПК по **USB** необходимо выбрать «Показать уже найденные сканы» выбрать нужное устройство с подключением по порту USB и нажимаем Выбрать

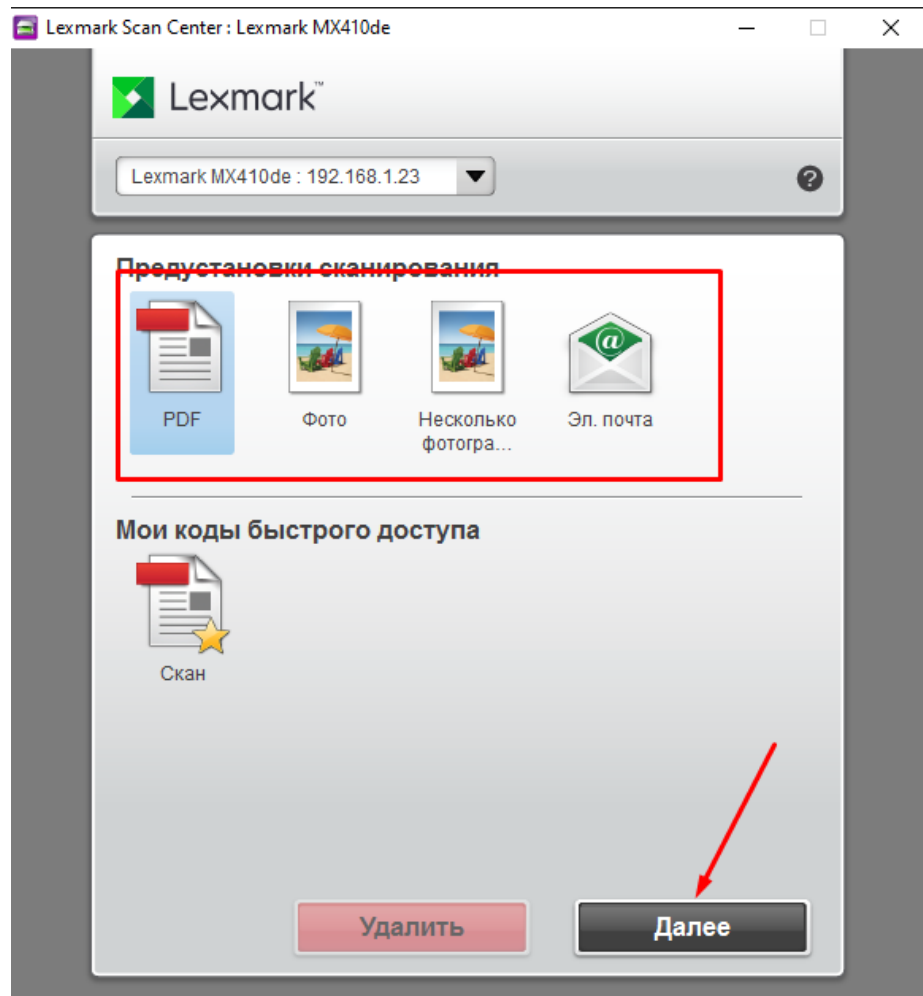


Устройство добавлено для сканирования на ПК по USB

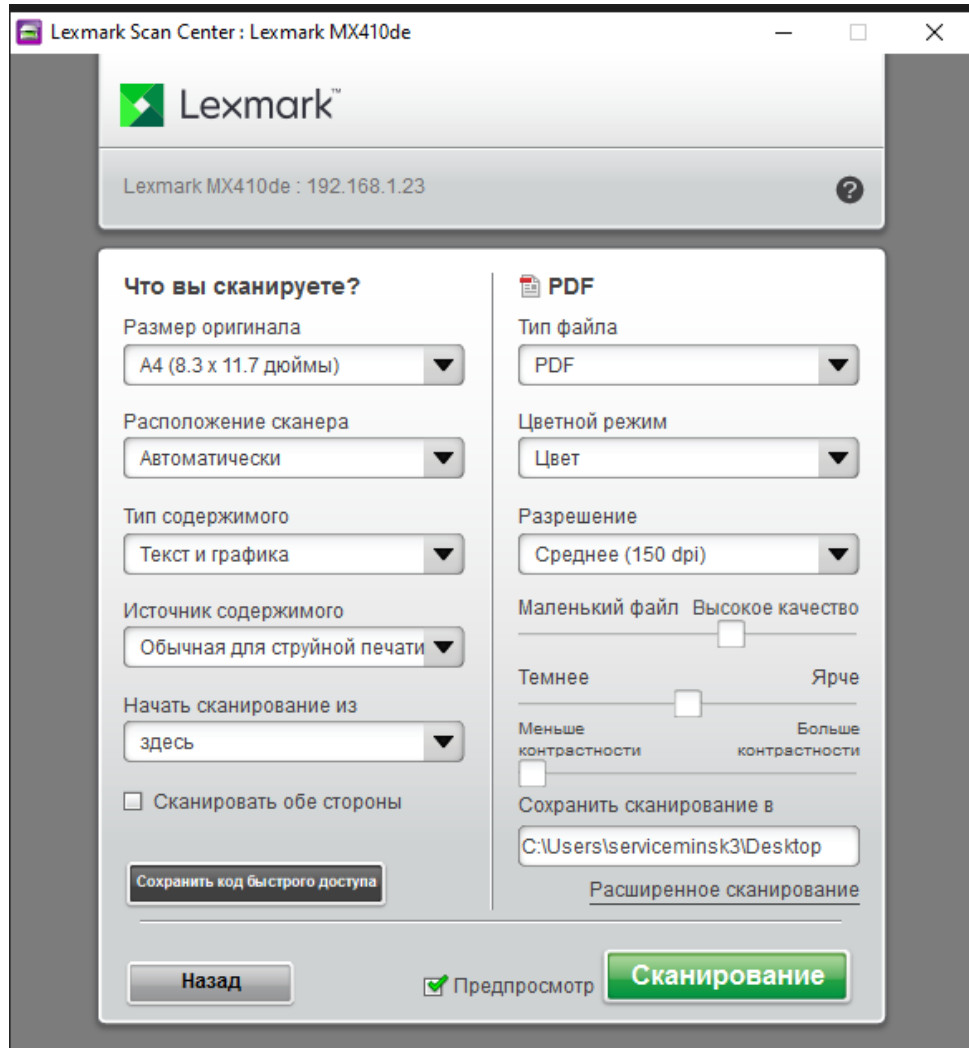


Настройка сканирования на ПК, настройка идентично как по локальной сети там и по USB

Выбираем интересующий нас формат и нажимаем далее, в качестве примера будет использоваться Сканирование в PDF



В данном меню настраиваем параметры согласно вашим требованиям. Можно на этом этапе создать Код быстрого доступа, что бы постоянно использовать одни и те же параметры.



The screenshot shows the Lexmark Scan Center interface for a Lexmark MX410de printer. The window title is "Lexmark Scan Center : Lexmark MX410de". The interface is divided into two main sections: "Что вы сканируете?" (What are you scanning?) and "PDF".

Что вы сканируете?

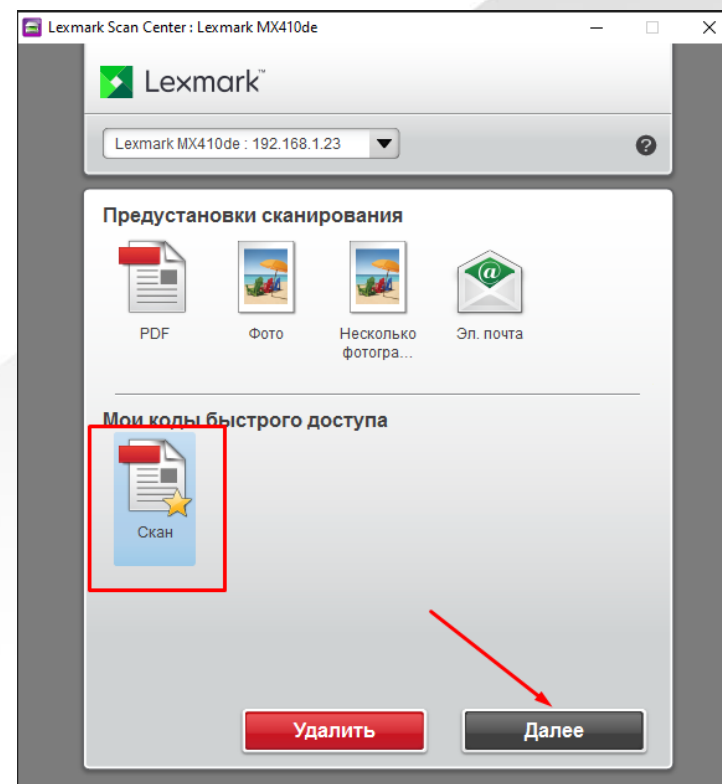
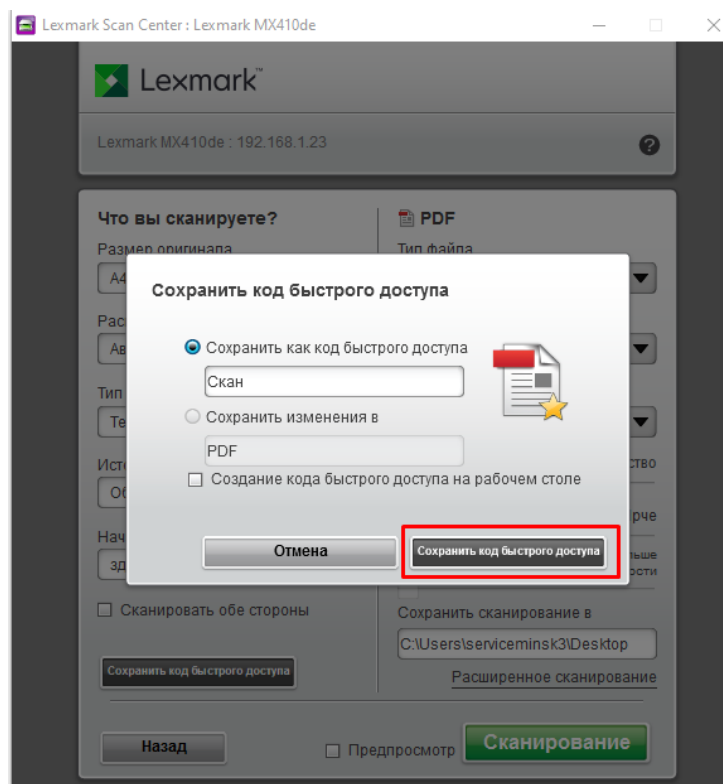
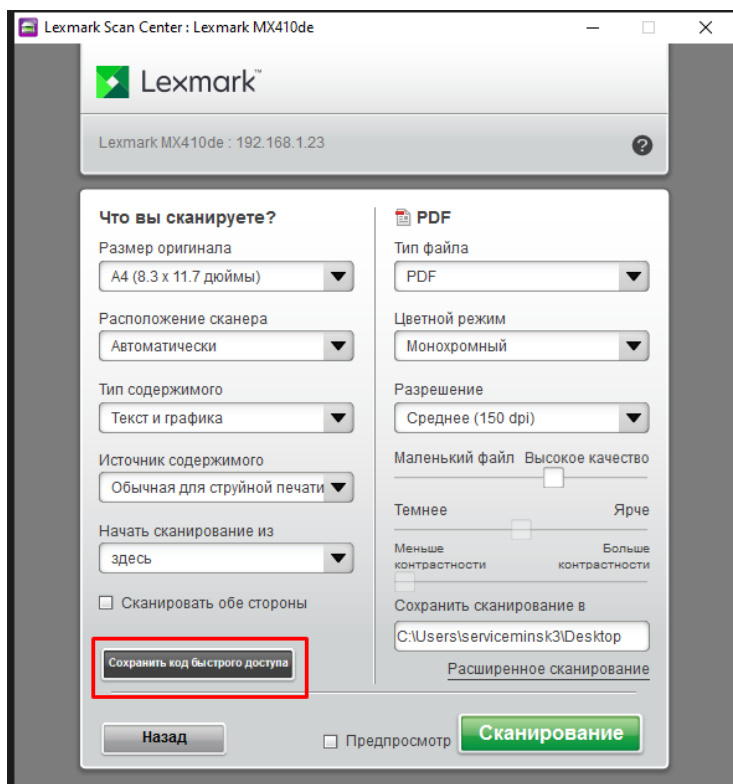
- Размер оригинала: A4 (8.3 x 11.7 дюймы)
- Расположение сканера: Автоматически
- Тип содержимого: Текст и графика
- Источник содержимого: Обычная для струйной печати
- Начать сканирование из: здесь
- Сканировать обе стороны

PDF

- Тип файла: PDF
- Цветной режим: Цвет
- Разрешение: Среднее (150 dpi)
- Маленький файл: Высокое качество (slider)
- Темнее: Ярче (slider)
- Меньше контрастности: Больше контрастности (slider)
- Сохранить сканирование в: C:\Users\service\minsk3\Desktop
- [Расширенное сканирование](#)

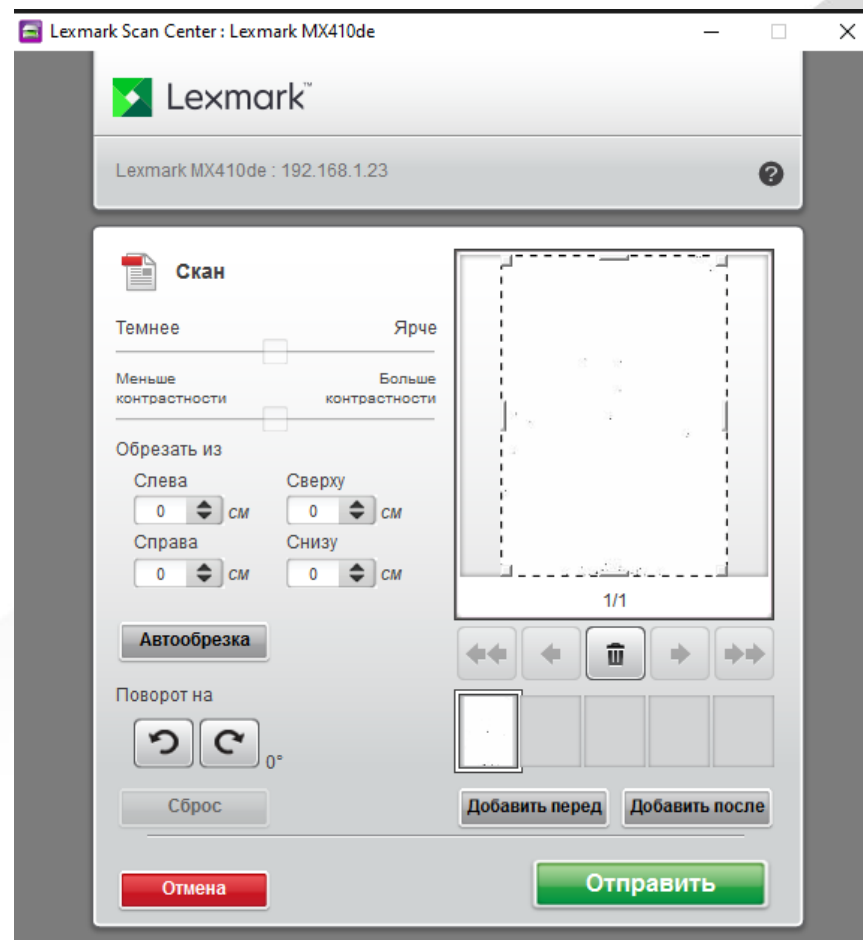
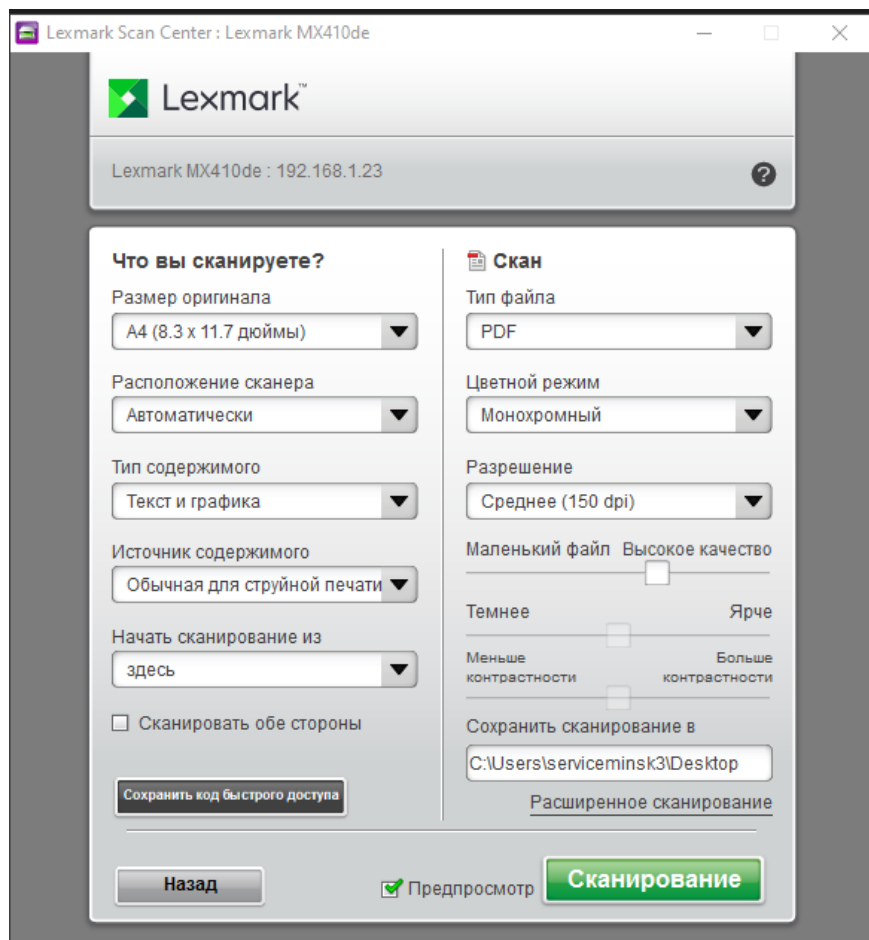
Buttons at the bottom: "Назад", "Предпросмотр" (checked), and "Сканирование".

Для Создания кода быстрого доступа нажимаем соответствующую кнопку – даем имя Коду быстрого доступа и сохраняем, готово, теперь при запуске программы у нас есть код быстрого доступа, при выборе которого у нас откроется меню уже с выбранными настройками ранее

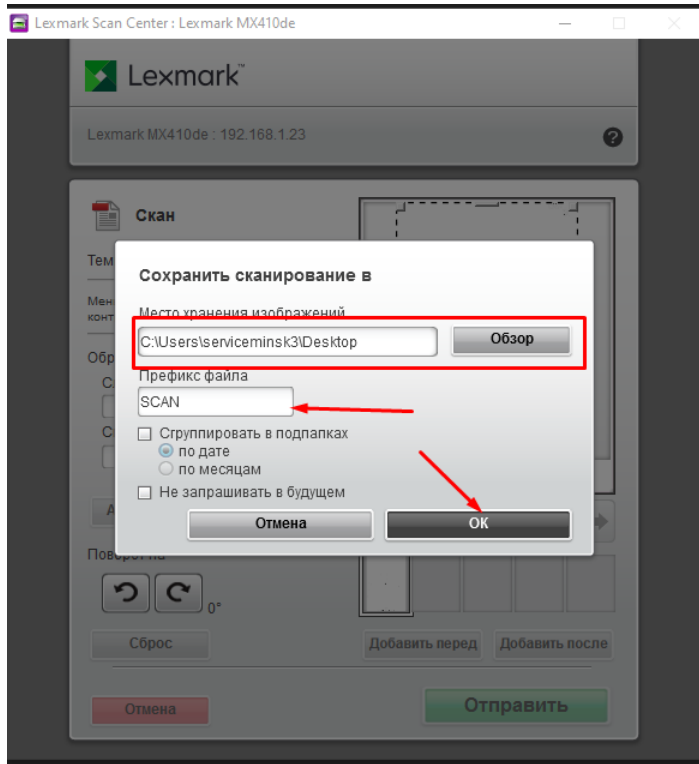


Мы настроили сканирование, теперь нажимаем «Сканировать», после завершения процесса сканирования нам откроется меню предпросмотра, если мы ранее устанавливали эту галочку.

В этом меню мы можем работать с pdf, повернуть, удалить и тд.. После нажимаем «Отправить»



Выбираете место для сохранения, префикс и нажимаете ОК.



Теперь отсканированный файл появился у вас в указанном месте

